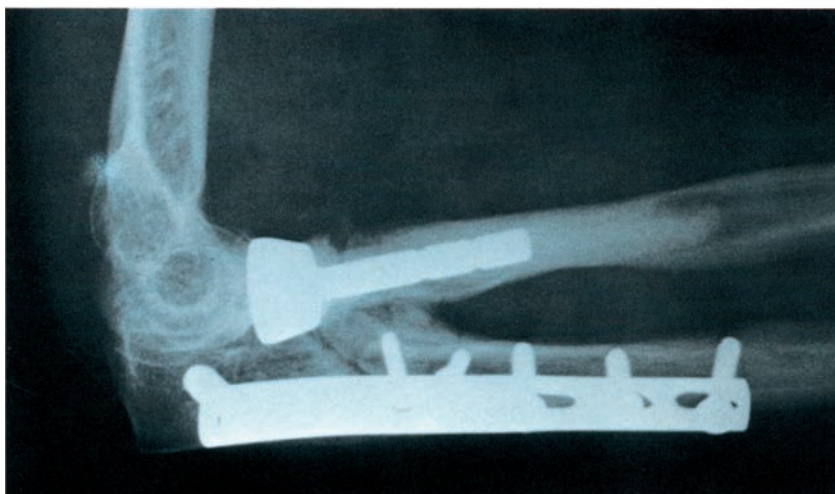


Radiusköpfchen-Ersatz

Radiusköpfchen-Ersatz



Implantierter
Radiusköpfchen-Ersatz
und Osteosynthese

- **Material:** CoCrMo Legierung nach ISO 5832-4
- Der Radiusköpfchen-Ersatz ist in vier Größen lieferbar. Die Prothesenköpfe sind innen und außen hochglanzpoliert und weisen zum Capitulum humeri eine Wölbung auf. Der Verankerungsschaft ist zum Prothesenkopf in einem Winkel angeordnet, der dem natürlichen Verlauf der Markhöhle im proximalen Radius entspricht.

Radiusköpfchen-Ersatz			
Material: CoCrMo Legierung nach ISO 5832-4			
	Größe	Durchmesser	Höhe
650-100	I	20 mm	9 mm
650-105	II	22 mm	10 mm
650-110	III	24 mm	13 mm
650-115	IV	26 mm	14 mm

